

Control USB

P/N 612 1MS1

Kurzanleitung

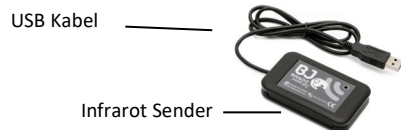


www.bjliveat.com

1. Gerätebeschreibung

Mit Control+ können Sie alle elektronischen Geräte und elektrischen Funktionen in Ihrem häuslichen Umfeld (wie z.B. Licht, Jalousie, Türen, Bett usw.) von Ihrem Computer aus bedienen.

Control USB besteht aus dem Control USB Gerät und der BJ Control software:



Software BJ Control



2. Erste Schritte

Download für die BJ Control software unter:



<http://www.bjliveat.com>

Speichern Sie die Datei auf Ihrem Computer und starten Sie die Installation.

Der Setup Wizard leitet Sie durch die Installation.



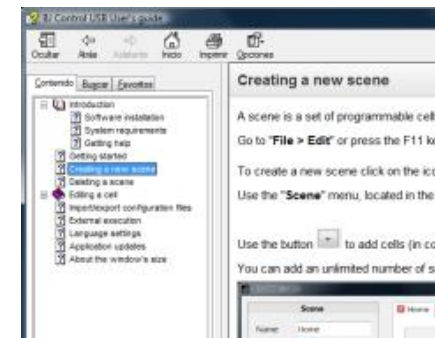
Schließen Sie das Control USB an einem freien USB Port Ihres Computers an.



Konfigurieren Sie die Ansicht und Funktionen in der BJ Control software.



Bitte lesen Sie Bedienungsanleitung im Hilfe Menü, um alle Möglichkeiten des Produktes kennen zu lernen.



3. Pflege

- **Halten Sie das Gerät trocken.** Feuchtigkeit und Flüssigkeiten können die Bauteile und Stromkreise dieses Gerätes beschädigen. Bei Wasserschäden erlischt die Garantie. Zu viel Staub kann die Funktion dieses Gerätes ebenfalls beeinträchtigen.
- **Stöße und zu starke Erschütterung,** wie bei einem Fall auf den Boden, kann das Gerät beschädigen. Streichen Sie das Gerät nicht mit Farbe an.
- **Lagern Sie das Gerät nicht in der Nähe von Magnetfeldern.**
- **Öffnen oder modifizieren das Gerät nicht,** dies kann zum Verlust der Garantie führen.
- Wenn Sie das Gerät reinigen, verwenden Sie ein weiches, evtl. feuchtes Tuch. Verwenden Sie keine Chemikalien oder Lösungsmittel.

Verwenden Sie es nicht für einen anderen Zweck, als den, für den es hergestellt wurde

Medizinische Geräte

Funk-Geräte können die Funktion von medizinischen Geräte beeinflussen, die nicht ausreichend geschützt sind. Bitte kontaktieren Sie einen Techniker oder den Hersteller des medizinischen Gerätes, um herauszufinden ob es ausreichend vor externen Funkquellen geschützt ist.

Implantierte medizinische Geräte

Hersteller von diesen medizinischen Geräten empfehlen einen Mindestabstand von 15.3 Zentimeter (6 inch) zwischen einem Funk-Gerät und dem implantierten Gerät, wie z.B. Herzschrittmacher, um eine potentielle Beeinflussung zu verhindern.

Umgebungsbedingungen

- Während des Einlesens von Infrarotsignalen achten Sie darauf, dass **keine andere Infrarotquelle in der Umgebung ist**. Beachten Sie, dass z.B. Stromsparleuchten, Augen-steuerungen oder Bewegungsmelder Infrarotlicht abstrahlen.
- Andere Produkte, die die gleiche **Funkfrequenz (433 MHz)** wie Control+ verwenden können die Funktion beeinflussen .

4. Technical features

- o USB 2.0
- o Stromversorgung: 5V DC, 200mA
- o Größe: 50x25x13mm
- o USB Kabel: 1m
- o Funkfrequenz: 433MHz

5. General information

Recycling

Elektronische Geräte dürfen nicht im Haushaltsabfall entsorgt werden!

Die Entsorgung muss über Sammelstellen für elektronische Geräte oder Ihrem Fachhändler erfolgen.



Garantie

Während der gesetzlichen Gewährleistungszeit werden wir alle Gerätefehler kostenfrei durch Reparatur oder Austausch beheben, die durch Material- oder Produktionsfehler entstanden sind.

Jegliche unerlaubte Behandlung oder Modifikation am Gerät führt zum Erlöschen der Garantie.

Konformität

Dieses Produkt ist konform mit den wesentlichen Bestandteilen der Direktive 2004/108/EC.

Die Konformitätserklärung kann von der Produktseite unter www.bjliveat.com heruntergeladen werden.

Customer Service

Wenn trotz sachgemässer Nutzung Fehler auftreten oder das Gerät nicht mehr funktioniert bzw. Beschädigt wurde, kontaktieren Sie bitte eine der aufgeführten Adressen.

BJ Adaptaciones

C/ Mare de Déu del Coll, 70, Bajos
08023 Barcelona
España

Phone: +34 93 285 04 37

Fax: + 34 93 553 56 34

e-Mail: info@bjliveat.com

www.bjliveat.com

Sybility GmbH

Kreuzweg 15
91781 Weißenburg
Deutschland

Te.: +49 9141 9131689

Fax: +49 9141 9132855

Email: info@sybility.de

www.sybility.de

